



С 1991 ГОДА. С НАМИ НАДЕЖНЕЕ!



ПРЕЗЕНТАЦИЯ О КОМПАНИИ | Апрель 2021

ФЕДЕРАЛЬНАЯ КОМПАНИЯ

РЕСО-Гарантия представлена во всех субъектах Российской Федерации – как в городах-миллионниках, так и в небольших населенных пунктах.

Более 1200 офисов продаж и центров обслуживания клиентов по всей стране.

Более 33,8 тыс.* страховых агентов и брокеров – одна из самых больших и лучших по уровню подготовки агентских сетей в России.

Более 8,5 тыс.* штатных сотрудников в центральном офисе и филиалах.



**данные за 2019 год.*

ПРИЗНАННЫЙ ЛИДЕР СТРАХОВОГО РЫНКА

 STANDARD
& POOR'S **RAEX**
ЭКСПЕРТ РА НКР

Деловая репутация PECO-Гарантия подтверждается международным рейтинговым агентством «**Standard & Poor's**» – рейтинг финансовой устойчивости страховой компании «**BBB-**», рейтинговым агентством «**Эксперт РА**» – рейтинг надежности «**ruAA+**», агентством «**Национальные Кредитные Рейтинги (НКР)**» – кредитный рейтинг «**AAA.ru**».



PECO-Гарантия является победителем общенационального конкурса «**Народная марка / Марка № 1 в России**» в номинации «**Страховая компания**».



Компания занимает **119-е место** в авторитетном ранжированном списке крупнейших компаний страны «**RAEX-600**» и **80-е место** в списке крупнейших российских частных компаний **Forbes**.



PECO-Гарантия имеет сертификат соответствия системы менеджмента качества требованиям **ГОСТ Р ИСО 9001-2015 (ISO 9001:2015)**.

СОВРЕМЕННЫЕ IT- И КОММУНИКАЦИОННЫЕ ТЕХНОЛОГИИ

Все филиалы компании работают в режиме онлайн:

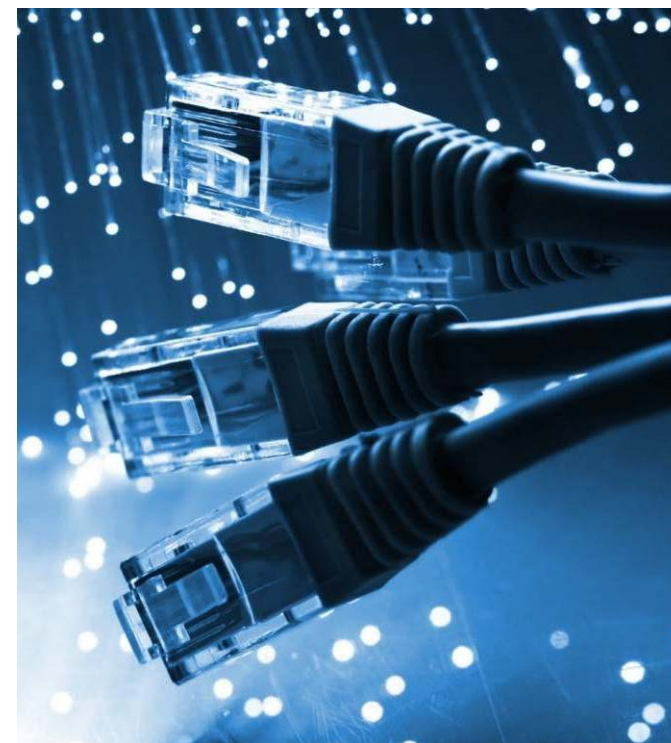
- Централизованный учет.
- Централизованное урегулирование страховых случаев.
- Выплаты в любом филиале.

Круглосуточный контакт-центр:

- Ежедневно обрабатывает до 15,5 тыс. звонков.
- Центры клиентской поддержки в Москве и Санкт-Петербурге.

SMS- и Viber-уведомления

о пролонгации полиса или оплате рассрочки автоматически рассылаются клиентам.

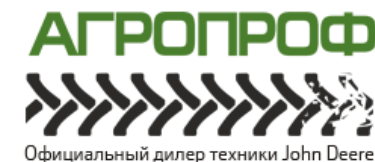
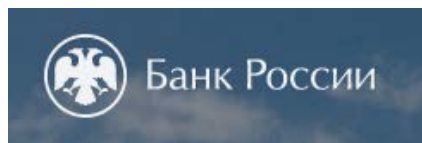


Надежная защита крупных предприятий и транснациональных клиентов

- Договоры страхования на русском и на английском языке.
- Правила и условия страхования учитывают потребности клиентов и в основном соответствуют международным стандартам и принятой за рубежом практике.
- Обширный опыт страхования различных промышленных и бизнес-объектов: зданий, производств, складов, офисных помещений.
- Страхование от перерывов в производстве.
- Страхование ответственности, включая профессиональную ответственность.
- Страхование грузов и других рисков.
- Предстраховая экспертиза объектов страхования.



КЛИЕНТЫ И ПАРТНЕРЫ



ООО "ЭНЕРГОКОМ"

Виды страхования, которые можем предложить ЧОП:

- Автострахование (ОСАГО, КАСКО)
- Страхование от несчастного случая
- Ответственность перед третьими лицами
- Имущественное страхование объектов
- Добровольное медицинское страхование
- Антиклещ
- Телемедицина
- Критические заболевания

ЧЛЕНСТВО В АССОЦИАЦИЯХ И СОЮЗАХ

- Всероссийский союз страховщиков (ВСС)
- Российский союз автостраховщиков (РСА)
- Национальный союз страховщиков ответственности (НССО)
- Московская торгово-промышленная палата (МТПП)
- Франко-российская торгово-промышленная палата (CCIFR)
- Российско-Германская Внешнеторговая палата
- Российско-Британская Торговая палата
- Союз страховщиков Санкт-Петербурга и Северо-Запада
- Аккредитация при АО «ДОМ.РФ» (ранее - Агентство по ипотечному жилищному кредитованию)
- Аккредитация при Федеральной нотариальной палате
- Национальное бюро «Зеленая карта»
- Национальный союз агrostраховщиков
- Российский ядерный страховой пул (РЯСП)
- Партнер Всемирного фонда дикой природы (WWF)



ОФИЦИАЛЬНЫЙ САЙТ WWW.RESO.RU

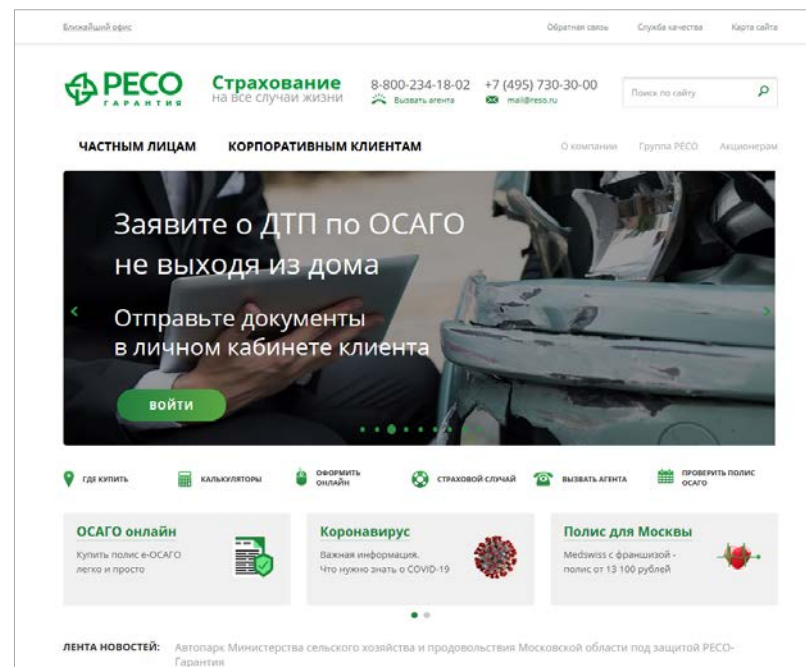
Исчерпывающая информация о компании:

- устав,
- ежеквартальный бухгалтерский баланс,
- отчеты эмитента,
- годовые отчеты.

«Горячая линия» на сайте для клиентов по всем видам страхования

Двенадцать онлайн-калькуляторов для расчета стоимости полиса.

Возможность оформить онлайн полисы ОСАГО и полисы для выезда за рубеж, подать заявление на выплату по ОСАГО





С НАМИ НАДЕЖНЕЕ!

117105, Москва, Нагорный пр., 6
тел. 8-800-234-18-02, +7 (495) 730-30-00

www.reso.ru

УСТАНОВИТЕ
ПРИЛОЖЕНИЕ
«РЕСО МОБАЙЛ»

